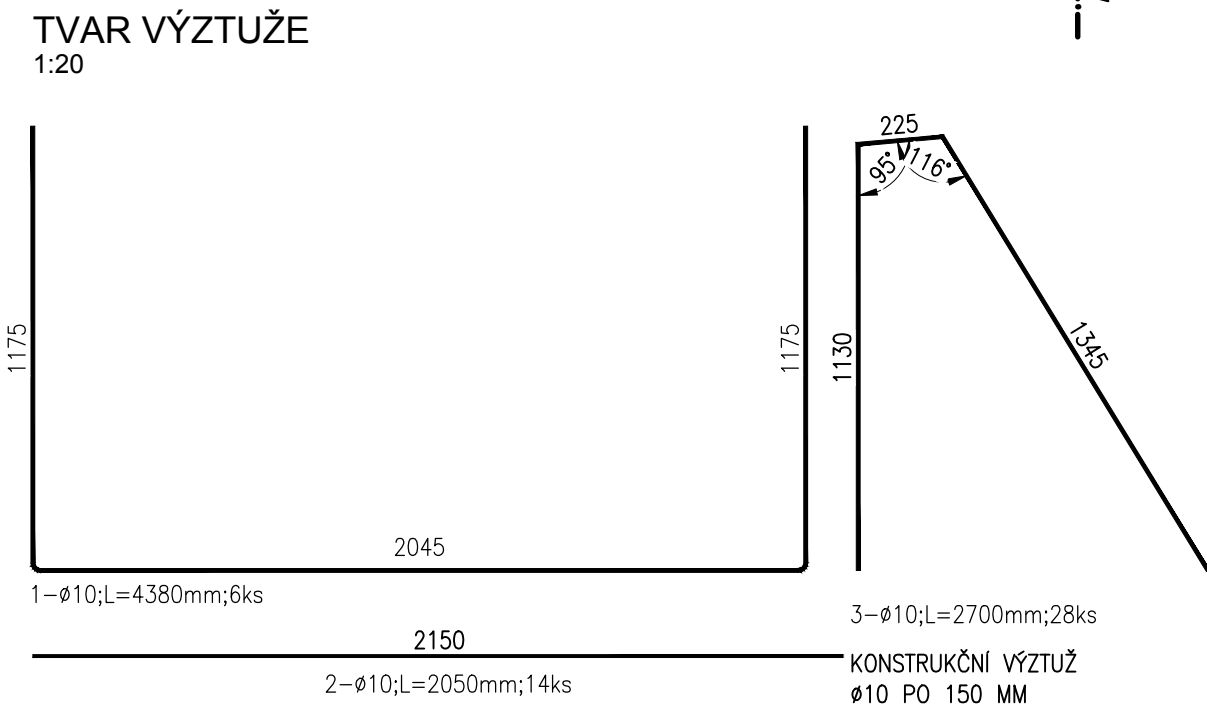
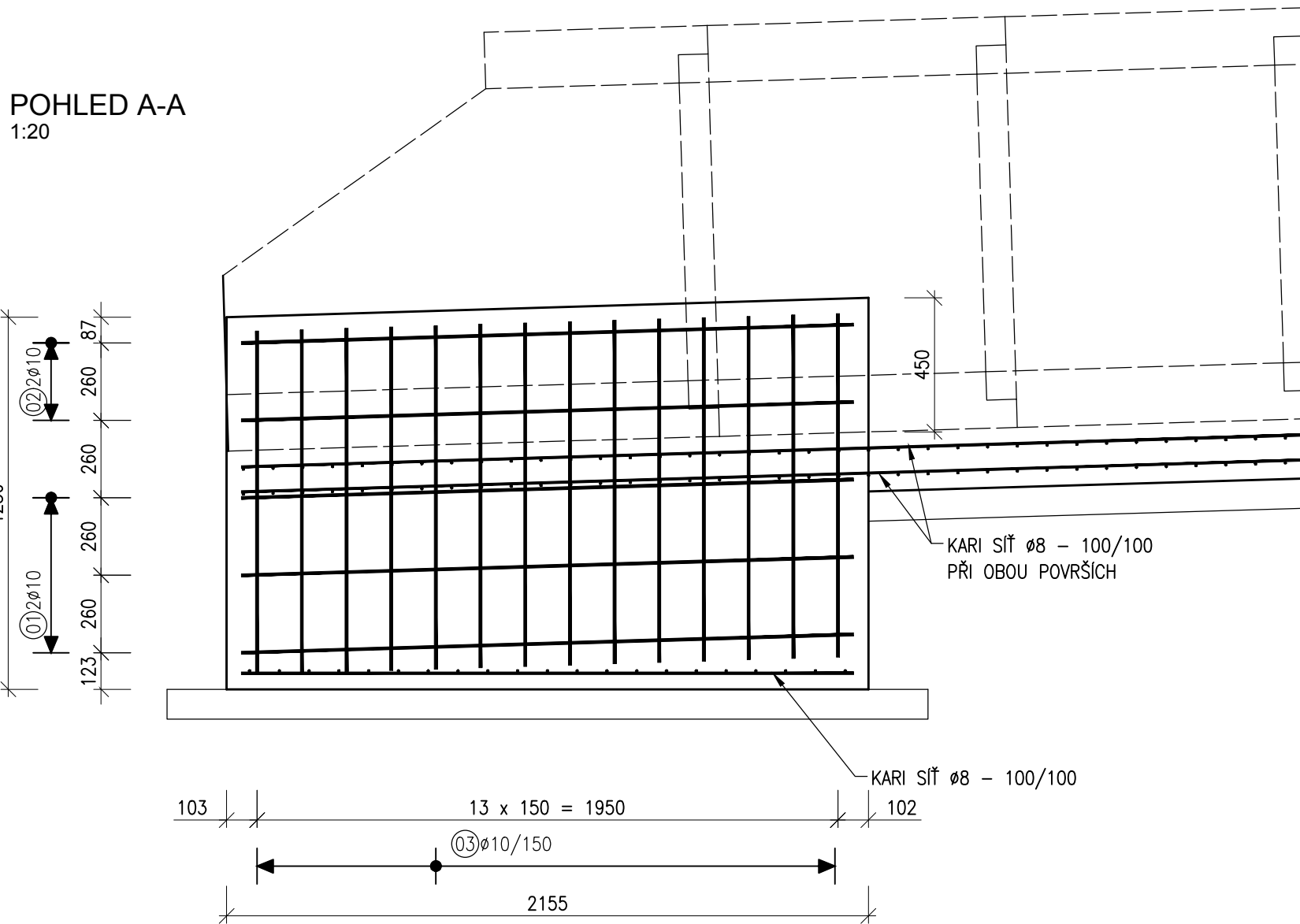
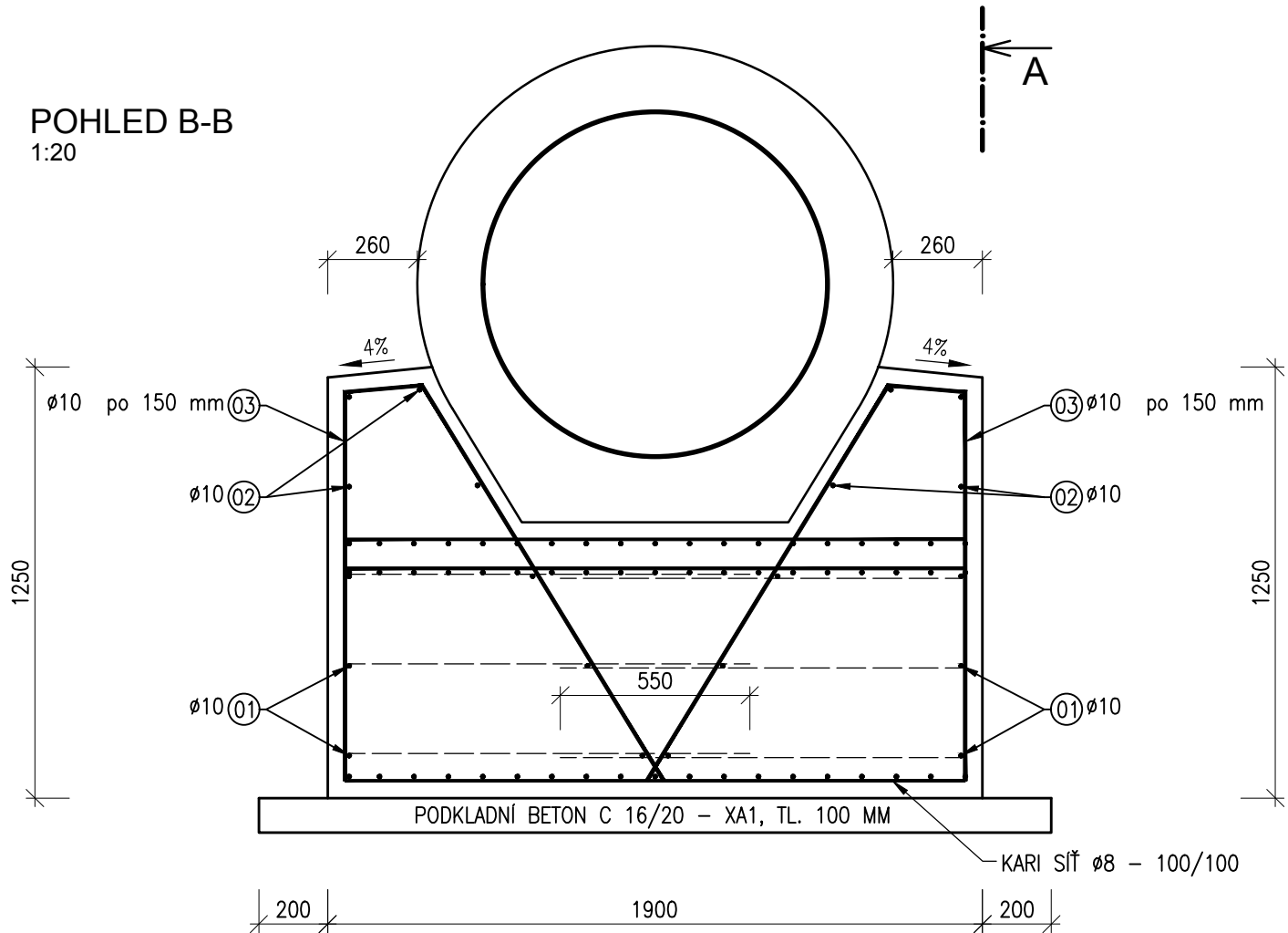


Propustek v km 74,786 na trati Olomouc - Krnov (TÚ 2191)
SO 02
2.501 Detail vyztužení rozšířeného základu
M1:20



VÝKAZ VÝZTUŽE

Pol.č.	Profil [mm]	Délka [mm]	ks [-]	B500B
				10
1	10	4380	6	26,28
2	10	2150	14	30,10
3	10	2700	28	75,60
Počet prvků 1	Celková délka [m]			131,98
	Hmotnost 1bm [kg]			0,62
	Hmotnost [kg]			81,83
	Celková hmotnost [kg]			81,83
Hmotnost pro celkový počet prvků [kg]				81,83

VÝKAZ KARI SÍTÍ

	plocha (m2)	přesahy	prostřih	počet vrstev	plocha celkem (m2)
Ø8mm, oka 100/100mm	16,325	1,2	1,05	2	41,1
Plocha celkem	m2				41,1
Váha kg/m2					7,9
Hmotnost celkem	kg				325,0

KUBATURA BETONU:

ŽB ZÁKLAD C25/30 - XA1,XF1 6,84m³

BETON

KONZISTENCE ČERSTVÉHO BETONU S3
BETON DLE KRYTÍ VÝZTUŽE

C25/30 - XA1,XF1 (CZ); C10,40; D/max22; S4

ČSN EN 206+A2 A ČSN P 73 2404
c_{min} = 40mm
c_{nom} = 50mm

OCEL

B500B

UVEDENÉ DÉLKY JSOU VZTAŽENY K OSE PRUTU
POLOMĚRY OBLOUKŮ JSOU POLOMĚRY OHYBACÍCH TRNŮ
VNITŘNÍ PRŮMĚRY OHYBŮ PRUTŮ JSOU STANOVENY DLE ČSN EN 1992-1-1
PRO PROFIL DO 16mm: D=4Ø
PRO PROFIL NAD 16mm: D=7Ø
NEZNAČENÉ ÚHLY JSOU 45°, 90° resp. 180°
CELKOVÉ DÉLKY VLOŽEK JSOU STŘIŽNÉ DÉLKY
ROVNÉ VLOŽKY JSOU VE VÝKAZU OZNAČENÉ "*")

POZNÁMKA:

- TVAR A POLOHU VÝZTUŽE NUTNO UPRAVIT DLE TVARU BEDNĚNÍ (ZKRÁTIT, POSUNOUT, NATOČIT)
- PRUTY, KTERÉ BUDOU V KOLIZI, JE NUTNO PŘIHNOUT NA STAVBĚ DLE POTŘEBY
- STYKOVÁNÍ KARI SÍTĚ PŘESAHEM 400 MM



			ČÍSLO SOUPRAVY:
REVIZE Č.	DATUM	ZMĚNA	



SUDOP BRNO, spol. s r.o.
Kounicova 26
611 36 Brno

OBJEDNAVATEL:	Správa železnic, s.o., Dílčďděně 1003/7, 110 00 Praha 1 Oblastně ředitelstvě Ostrava		tel. : +420 972 625 804 E-mail: sudop@sudop-brno.cz	
PROFESNĚ SKUPINA:	12 Mosty	VEDOUCĚ PROF. SKUPINY Ing. Radoměr Haněk	GENERĚLNĚ ŘEDITEL Ing. Kamil Chmela	
ODPOVĚDNĚ PROJ. ZAKĚZKY Ing. Štěpěn Kameš	ODPOVĚDNĚ PROJ. PS, SO Ing. Jana Řmotově	NAVRHL, VYPRACOVAL Ing. Jana Řmotově	KONTROLOVAL Ing. Karel Pukl	
KRAJ: Moravskoslezskě	POVĚŘENĚ OÚ: Bruntěl		STUPEŇ: DSP	
Propustek v km 74,786 na trati Olomouc – Krnov (TÚ 2191) Detail vyztuženě rozšěřeněho zěkladu			ZAK. ČÍSLO 21113–04–1122	ARCH. ČÍSLO
			MĚŘITKO 1:20	POČET FORMĚTŮ 4 A4
			DATUM: 05/2022	
			ČĚST DOKUM.	PŘĚLOHA 2.501